

RESILIENTSR37



State Route 37 Corridor na Pangunahing Proyekto ng Pag-aaral ng Planning and Environmental Linkages (PEL), US 101 hanggang I-80



Ang State Route (SR) 37, ang 21-milyang mahalagang pang-ugnay sa transportasyon sa rehiyon na nagkokonekta sa apat na county ng North Bay, ay lubhang naaapektuhan ng mga pagsasara kaugnay sa pagbaha dahil sa sea level rise (SLR), at nakakaranas ng mataas na antas ng pagkasiksikan. Ang Caltrans, Metropolitan Transportation Commission (MTC), at ang apat na county ng North Bay Area ay mga

partner sa programa ng Resilient SR 37 na may maraming pag-aaral na tumutugon sa kritikal na pagbaha sa koridor, SLR, pagkasiksikan, pagkaka-ugnay sa ecosystem, at mga isyu ng iba't ibang paraan. Naghahanda ang Caltrans ng isang komprehensibong pangmatagalang pag-aaral upang matukoy ang mga pinakamainam na solusyon para matugunan ang mga kakulangan sa koridor, na isinasaalang-alang ang mga pangangailangan ng koridor, at ang napakataas na pagiging sensitibo ng lugar. Kasunod ng kongklusyon nitong kasalukuyang pag-aaral ng PEL, magpapasimula ang Caltrans ng proseso ng pagsusuri ng kapaligiran bilang pinuno ng ahensiya ng California Environmental Quality Act (CEQA)/National Environmental Policy Act (NEPA).

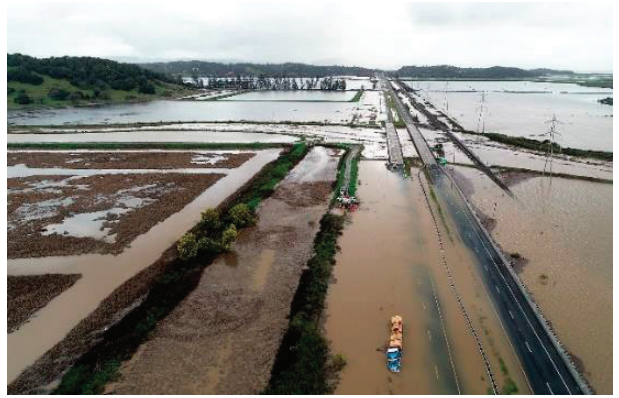
Pagsama sa mga Nakaraang Pagsisikap

Ang Caltrans at mga partner nito sa MTC at ang apat na county ng Marin, Sonoma, Napa, at Solano, ay nakagawa na ng malawak na trabaho at pakikipag-ugnay sa iba't ibang aspeto at mga lugar sa kahabaan ng SR 37 Corridor. Susuriin ng kasalukuyang pag-aaral ng PEL ang impormasyong ito at makikipagtulungan sa mga apektadong sektor para bumuo ng pinagsamang plano upang ipagbigay-alam sa hinaharap na mga pagsisikap ng pagdokumento sa kapaligiran ng Caltrans para sa pangmatagalang proyekto ng koridor ng SR 37.

Ano ang magagawa ng pag-aaral ng PEL?

Ang pag-aaral na ito ay nakatayo sa kasalukuyang gawain upang makabuo ng mga pangmatagalang alternatibo na tumutugon sa mga pangangailangan ng koridor. Magresulta ito sa isang plano ng pagpapatupad na nagpapahintulot sa mga proyekto na lumipat sa isang makabagong proseso ng pagsusuri ng kapaligiran, na tinutugunan ang sumusunod na mga aytem:

1. **Pagtatasa ng Koridor:** matasa ang mga opsyon ng korridor sa pamamagitan ng paggamit ng mga nakaraan at kasalukuyang pag-aaral at disenyo, kabilang ang konsiderasyon sa mga hadlang sa kapaligiran gaya ng pagtaas ng lebel ng dagat, mga pagsisikap sa mitigasyon, at mga kadahilanang pang-ekonomiya.
2. **Layunin at Pangangailangan:** tukuyin ang mga pangangailangan sa transportasyon sa buong koridor at partikular na lugar at magpasya ng mga pamamaraan para sa paghahambing ng mga alternatibo.
3. **Pagbuo at Pagtaya ng mga Alternatibo:** bumuo at magtaya ng mga potensiyal na alternatibo at magtasa kung gaano nito matutugunan nang mabuti ang natukoy na mga pangangailangan, kabilang ang mga alalahanin sa kapaligiran sa paligid ng SLR at San Pablo Baylands.
4. **Plano ng Pagpapatupad:** bumuo kung paanong ang mga alternatibo ay maaaring mahati, mapondohan, at maipatupad ayon sa naglalamanang mga prayoridad ng rehiyon at ng buong estado.



Saan kayo makakalahok?

Mga Pamublikong Pulong:
Mayo 26, 2021. Taglagas 2021.
Tagsibol/Tag-init 2022.

SR 37 Website:

<https://dot.ca.gov/caltrans-near-me/district-4/d4-projects/d4-37-corridor-projects>

Kontak na Impormasyon ng Caltrans:

Email: StateRoute37@dot.ca.gov
Phone: (510) 286 1204

Is English your second language? We can help. Request assistance by calling 415.778.6757 and allow three days for response.

¿El inglés es tu segundo idioma? Podemos ayudar. Solicitar asistencia llamando al 415.778.6757 y permitir tres días para la respuesta.

Ang Ingles ba ang pangalawang wika mo? Makakatulong tayo. Humiling ng tulong sa pamamagitan ng pagtawag sa 415.778.6757 at payagan ang tatlong araw para sa tugon.



ISANG CORRIDOR, ISANG TEAM, MARAMING SOLUSYON